

T.T. 381/56

(55)

T.T. 645/60

Αδελφότητα

Αδελφότητα

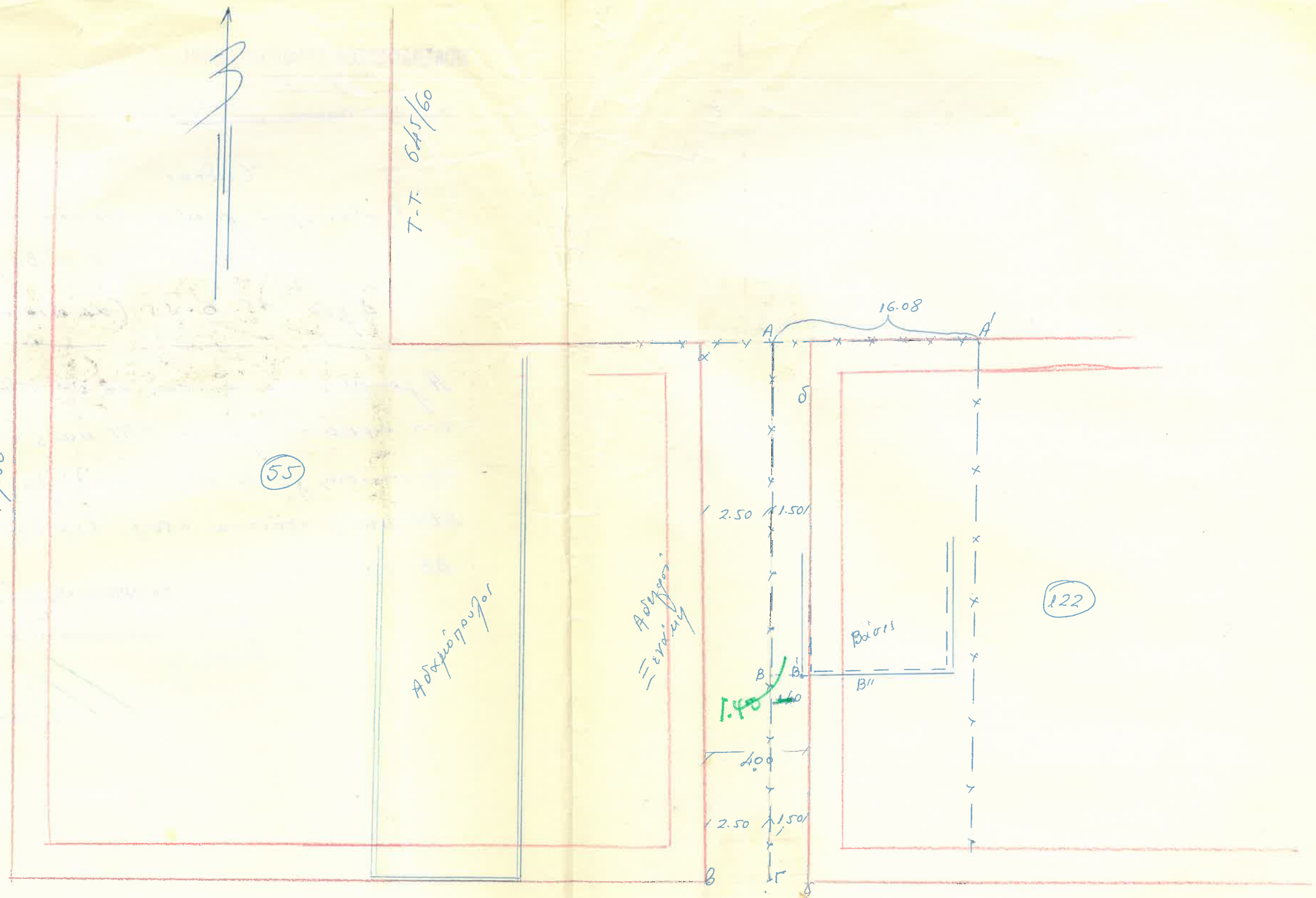
Βασιλ

(122)

Καθόρι ←

παραλιακή οδός

T.T. 857/61



ΠΟΛΥΤΕΧΝΙΚΟΝ ΓΡΑΦΕΙΟΝ ΑΘΗΝΩΝ

Τμήμα 2ον

Αριθ. Πρωτ. (Τμήματος)

1544/61

Έμδεις

Καθορισμός γραμμών περιτοιχίσεως

ἐπι τῆς ο.τ. 55-122 ἐ Βουλιαγγείνῃ

Δ/γρῶ 15-6-55 (αρ. σχεδίου 1042)

Ἡ γραμμὴ περιτοιχίσεως αβ δὲ τῆς παραρτήσεως τῆς ὑπάρχου-  
-σας σφραγισμένης ΑΒΓ καί εἰς ἀπόστασι 2.50 μ. Ἡ γραμμὴ  
περιτοιχίσεως γδ δὲ τῆς παραρτήσεως τῆς σφραγισμένης  
ΑΒΓ καί εἰς ἀπόστασι 1.50 μ. Ἐυρέθωσι  $AA' = 16.08$  καί  
 $BB' = 1.40$ . —

Ἐν Ἀθήναις τῆς 7/7/1961

Προϊστάμενος τοῦ 2ου Γραφείου

Γεωδότης

Α. Γαλακῆτος